

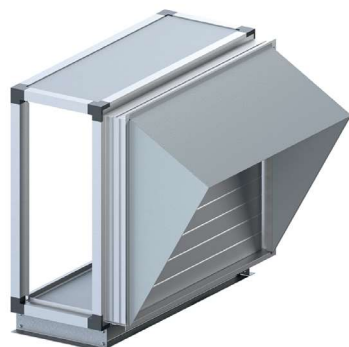
БЛОКИ ПРОМЕЖУТОЧНЫЕ

Предназначены для выравнивания воздушного потока до или после функциональных блоков, а также для проведения технического обслуживания элементов центрального кондиционера. Чаще всего устанавливается перед блоком вентилятора со свободным колесом и после блока вентилятора с ременной передачей, если он не является конечным элементом установки.



БЛОКИ ПРИЕМНЫЕ

Предназначены для забора приточного воздуха или для смешения приточного и рециркуляционного воздуха. Секция представляет собой пустой блок в котором на торцах или сверху расположены клапаны. Стандартно, в качестве заслонок с площадью сечения до 2,5 м², в установках используются клапаны АВК, а свыше 2,5 м² клапаны КВУ. Заслонки регулируются с помощью электроприводов. Помимо стандартного исполнения с клапанами снаружи, есть возможность установки их внутри блока, а также установка электропривода внутрь клапана. По запросу заслонки комплектуются ТЭНами в местах сопряжения лопаток и гибким нагревательным кабелем по периметру для временного разогрева стыка лопаток и облегчения их открытия в случае обмерзания.



Рекомендации по выбору электропривода для клапанов

Рабочее сечение клапана S, м ²	Необходимое усилие привода, не менее Н x м
S ≤ 0,6	4
0,6 < S ≤ 1,0	8
1,0 < S ≤ 2,5	15
2,5 < S ≤ 6,4	2 привода по 15
6,4 < S ≤ 9,4	3 привода по 15

Таблица комплектации стандартных воздухозаборных клапанов электроприводами (Нововент-М)

Типоразмер центрального кондиционера	Сечение клапана	Тип клапана	Электропривод
40-20	400x210	ABK	DA5FU230-D
50-25	500x260	ABK	DA5FU230-D
50-30	500x310	ABK	DA5FU230-D
60-30	600x310	ABK	DA5FU230-D
60-35	600x360	ABK	DA5FU230-D
70-40	700x410	ABK	DA5FU230-D
80-50	800x510	ABK	DA5FU230-D
90-50	900x510	ABK	DA5FU230-D
100-50	1000x510	ABK	DA5FU230-D

Таблица комплектации стандартных воздухозаборных клапанов электроприводами (Нововент)

Типоразмер центрального кондиционера	Сечение клапана	Тип клапана	Электропривод
1,6	590x410	ABK	DA5FU230-D
3,15	590x710	ABK	DA5FU230-D
5	890x710	ABK	DA5FU230-D
6,3	1210x710	ABK	DA10FU230-D
8	900x1010	ABK	DA10FU230-D
10	1210x1010	ABK	DA10FU230-D
12,5	1210x1310	ABK	DA15FU230-D
16	1520x1310	ABK	DA15FU230-D
20	1820x1310	ABK	DA15FU230-D
25	1820x1610	KBY	2 привода DA15FU230-D
31,5	1820x1920	KBY	2 привода DA15FU230-D
40	2120x1920	KBY	2 привода DA15FU230-D
50	2220x2520	KBY	2 привода DA15FU230-D
63	2520x2520	KBY	2 привода DA15FU230-D
80	3120x2520	KBY	3 привода DA15FU230-D
100	3720x2520	KBY	3 привода DA15FU230-D

Таблица комплектации стандартных воздухозаборных клапанов электроприводами (Нововент-N)

Типоразмер центрального кондиционера	Сечение клапана	Тип клапана	Электропривод
M6	1000x510	ABK	DA5FU230-D
M7	1000x710	ABK	DA5FU230-D
M8	1220x710	ABK	DA10FU230-D
M12	1340x810	ABK	DA10FU230-D
M20	1560x1010	ABK	DA15FU230-D
M25	1950x1410	KBY	2 привода DA15FU230-D
M30	2390x1410	KBY	2 привода DA15FU230-D
M35	2390x1910	KBY	2 привода DA15FU230-D